



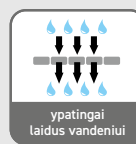
## ROMPOX® – TRASS-BED-COMPOUND

Ypač laidus/drenuojantis vandenį, atsparus šalčiui grindinio pagrindo mišinys

Ypač laidaus/drenuojančio vandenį, grindinio pagrindo mišinys su „trass“ priedais. Rišiklis sumažina pabalimo riziką (eflorescenciją) klojant įvairius grindinius: natūralaus akmens, natūralaus akmens plokščių, betono gaminių, taip pat keraminių gaminių. Tinka šalčiui atsparioms konstrukcijoms lauko aikštelėse.

### Savybės

- mišinio sluoksnio storis – nuo 3 cm
- itin laidus vandeniui
- apsaugo nuo šalčio sukeltų pažeidimų
- mažina vandens kaupimosi ir dangos spalvos kitimo galimybes
- atsparus šalčiui ir ledą tirpdančiais druskais
- paruoštas naudoti mišinys
- atsparumas gniuždymui > 15-25 N/mm<sup>2</sup> (galima didinti gniuždymo stiprį, mažinant skiedimo proporcijas)
- galima naudoti nuo +5 °C



# ROMPOX® – TRASS-BED-COMPOUND

Ypač laidus/drenuojantis vandenį, atsparus šalčiui grindinio pagrindo mišinys

## NAUDOJIMAS

**Reikalavimai darbų vietai:** grindinio pagrindai turi būti įrengti pagal numatomas eisimo apkrovas, vadovaujantis grindinio įrengimą reglamentuojančiais teisės aktais bei rekomendacijomis, taip pat grindinio pagrindai turi būti pralaidūs vandeniui. Esant vandeniui nepralaidžiam pagrindui, turi būti suprojektuotas 1,5–3% nuolydis. Vanduo turi būti surenkamas įrengiant drenavimo sistemas. Jei konstrukcijoje yra vandeniui nepralaidžių zonų – rekomenduojama įrengti kapiliarinį drenažinį kilimėlį.

**Maišymas:** Rekomenduojamas maišymo santykis gniuždymo stipriui iki 25 N/mm<sup>2</sup>:  
1 dalis rišiklio (pavyzdžiui, 10 litrų),  
4 dalys medžiagos (žvyro/skaldos 4-8 mm frakcijos) (pavyzdžiui, 40 litrų)  
25 N/mm<sup>2</sup> gniuždymo stipriui rekomenduojamas maišymo santykis 1:3.

**Rišiklis yra maišomas santykiu:** 1 dalis rišiklio su 4 dalimis medžiagos (žvyro ar skaldos). Įpilkite 1 dalį rišiklio ir 4 dalis žvyro/skaldos (4-8 mm frakcijos) į maišyklę ir pradėkite maišymo procesą. Bendras vandens kiekis 25 kg rišiklio maišui yra 11 litrų. Pradžioje, maišydami į mišinį supilkite apie 9 litrus šalto, švaraus vandens. Maišykite iki dirvožemio konsistencijos. Bendras maišymo laikas 2-3 minutės. Maišydami stebėkite ir papildomai pilkite vandens tol, kol mišinio konsistencija bus tokia, kad paėmus masę į rankas ji formuosis į rutulį (mišinys turi būti drėgnos konsistencijos). Naudokite profesionalią maišyklę arba maišyklę su sukamuoju būgnu. Mažesniems kiekiams naudokite mikserį. Sumaišytą bei paruoštą mišinį naudokite nedelsiant.

**Padengimas:** Rekomenduojamas mišinio sluoksnio storis – 4-10 cm, priklausomai nuo akmens storio bei numatomų apkrovų. Sumaišytą mišinį užpilkite ant pagrindo ir tolygiai paskirstykite, grindinio akmenis klokite rankiniu būdu, naudokite plaktuką su guminiu antgaliu ir juo 3-4 kartus įkalkite kiekvieną akmenį, kad akmens 1/3 dalis įsmigtų į mišinį. Grindinio elementų, kuriuos dėl didelio dydžio arba dėl jų formos yra sudėtinga įkalti, įtvirtinimui naudokite paviršių sujungimo priemonę. Užpildykite grindinio siūles.

**Vėlesnė priežiūra:** ką tik padengtas paviršius turi būti apsaugotas nuo lietaus. Apsauga nuo lietaus negali būti tiesiogiai uždėta ant grindinio, būtina užtikrinti pakankamą oro cirkuliaciją. Po 24 valandų sudrėkinkite paviršių ir pakartotinai uždenkite 48 valandoms. Kol medžiaga sukietės, paviršiumi nėra rekomenduojama naudotis. Esant blogoms oro sąlygoms, medžiaga gali kietėti ilgiau. Po 7 dienų galimos lengvos pėsčiųjų apkrovos, po 14 dienų galimos lengvojo transporto iki 3,5 tonų apkrovos, po 28 dienų galimos pilnos nustatytos apkrovos.

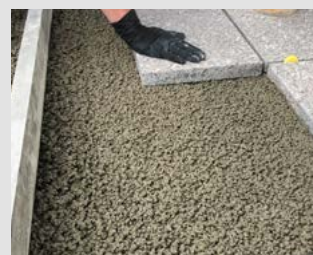
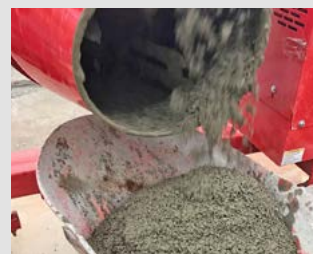
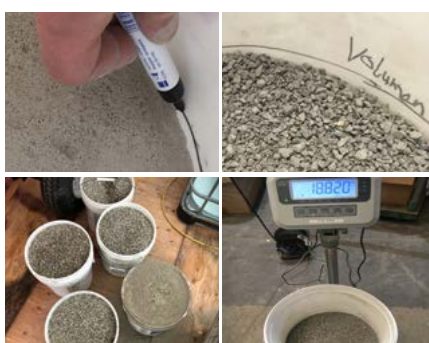
## TECHNINIAI DUOMENYS

Padengimo laikas	1 valanda esant +20 °C temperatūrai
Aplinkos sąlygos naudojimo metu	Nuo +5 °C iki +30 °C, nepadenginėti esant žemės įšalui
Sąnaudos	apytiksliai 18,5 kg paruošto mišinio 1 cm sluoksnio storiui/m <sup>2</sup> apytiksliai 3,7 kg rišiklio 1 cm sluoksnio storiui/m <sup>2</sup>
Vandens kiekis	apytiksliai 11 litrų vandens 25 kg maišui
Gniuždymo stipris	> 15-25 N/mm <sup>2</sup> po 28 dienų
Vandens pralaidumo koeficientas	≥ 14,2×10 <sup>-5</sup> m/s (priklausomai nuo siūlių užpildo)
Mažas kiekis chromato	taip
Geriausias po pagaminimo	12 mėnesių
Sandėliavimas	sausoje vietoje, originalioje pakuotėje

### Tūris



Tūris tai geometrinės talpos užimamos vietos kiekis. Paprasčiausias tūrio nustatymo metodas yra vadinamas „litro bandymas“: talpa užpildoma žvyru/skalda arba vandeniu, tada matuojama norint nustatyti kiekį, tokiu būdu gali būti išmatuotas ir vidinis konteinerio tūris. Į talpa yra išpilamas produktas Trass BED Compound ir talpoje yra daroma žyma. Tada iki tos pačios žymos užpildoma žvyru arba skalda.



### PASTABOS

Užpildą sudaro ir natūralios medžiagos, kurioms įtakos turi natūralūs spalvų pasikeitimai.

Šioje brošiūroje išspausdinta informacija yra pagrįsta bandymais, mokslu ir praktika. Tačiau jie yra pavyzdiniai. Vaizdai yra pavyzdiniai. Galioja nuo 2022 gegužės mėn. Pasilikame teisę daryti pakeitimus.

Sekite mus:



**Konsultacija**

+37061874836

produktai@betonomozaika.lt

**ROMEX®**